



8060 RAPID

PRODUKTDATABLAD

Version: 2016-05-31

BESKRIVNING AV PRODUKT

Fix Snabb är en snabbhärdande, vit, högflektibel cementbaserad fästmassa. Fästmassan har god vidhäftning och är speciellt avsedd för montering av keramiska material och ljus natursten på fasta underlag inom- och utomhus. Godkänd för keramiska våtrumskonstruktioner enligt BBV:s branschregler 07:1 i kombination med Bostik Tätskiktssystem.

ANVÄNDINGSOMRÅDE

Avsedd för montering av keramiska material, granitkeramik, glas och porslinsmosaik samt ljus natursten på väggar och golv. Kan användas på varierande typer av fasta och rena underlag, t.ex. betong, puts, gipsskivor, Bostik Tätskiktssystem där risken för spänningar är större. Fix Snabb kan användas tillsammans med både el- och vattenburen golvvärme. Vid användning på andra underlag, kontakta Bostik AB.

ARBETSBESKRIVNING

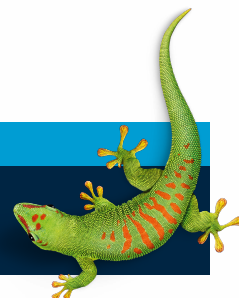
UNDERLAG/RENGÖRING: Se till att underlaget är fritt från damm, smuts, färg, limrester, olja, fett, vax etc samt fast och hårt. Lösa skikt, ytor med otillfredsställande hållfasthet samt ev slamlager ska avlägsnas mekaniskt. Ev golvvärme ska vara avstängd samt skivmaterial väl fastsatta i enlighet med gällande byggnadsnorm. Underlaget ska hålla +5°C till +25°C. **FÖRBEHANDLING** Torra utrymmen: Underlaget ska normalt alltid förbehandlas med Bostik Primer 6000 för att förbättra vidhäftningen och förhindra snabb uttorkning. Den primade yta är beläggningsbar när den torkat och bör beläggas inom 1 dygn för optimal vidhäftning. Ej sugande och glatta ytor, tex keramik, ska avfettas, slipas och behandlas med Bostik Ardagrund Express innan platsättning. Våta utrymmen: Vid användning av keramiska material i våtutrymmen ska alltid underlaget behandlas med ett av Bostiks Tätskiktssystem. Utrymmen som tillfälligt utsätts för fukt, t.ex i kök, hall etc, kan med fördel fuktskyddas med Bostik Fuktspärr 6030. Vid sättning av keramik på keramik i våtutrymme ska underlaget avfettas, slipas samt behandlas med en slamma av Ardal Grundfestiger och cementbaserad fästmassa blandad 1:1. Utomhus och på underlag med direkt markkontakt eller med risk för tillskjutande fukt kan underlaget primas med Ardal Grundfestiger. **BLANDNING:** Blanda 15 kg pulver med ca ca 3,6 liter rent, kallt vatten. Rör om kraftigt med en blandarmaskin eller visp/forseidd bormaskin till en homogen och trögflytande massa. Vänta 2-3 minuter och rör om igen. Massans temperatur bör ligga mellan +10°C till +20°C för att inte påverka bruks- och öppentid. Tillblandat fix kan användas i 30-40 minuter. Massa som har börjat härda får inte upparbetas med mer vatten. **APPLICERING:** Stryk ut ett tunt lager av massan med den släta sidan av fixkammen för bästa vidhäftning. Omedelbart efteråt appliceras massa för ca 10 minuters platsättning vilken fördelas med den tandade sidan av fixkammen. Val av fixkam bestäms av plattans typ och storlek. Tillsä tillse att plattornas temperatur är minst +5°C och att de är dammfria. Montera plattan genom att trycka den mot underlaget och sedan vrida fast den. Plattorna kan normalt korrigeras inom 15 minuter. För krävande applikationer som utomhusbruk, golv som utsätts för hög belastning etc stryks fästmassa på både platta och underlag. Avlägsna fästmassa som har trängt upp till mer än halva fogdjupet. Fläckar bör avlägsnas omedelbart med vatten eller en fuktig trasa. **OBS!** Applicera inte massa på större yta än att plattorna hinner monteras innan fästmassan skinnar sig. Solbestrålning, hög temperatur, stark ventilation etc kan reducera öppentiden kraftigt. Avfuktare och värmefläktar ska ej användas samt golvvärme ska vara avstängd i 28 dagar efter plattläggning och sedan sättas på succesivt. **FOGNING:** Fogning kan normalt ske efter ca 3 timmar på vägg och golv. Det är viktigt att fästmassan är torr för att förhindra missfärgning av fogen. Golvet kan belastas fullt ut efter ca 14 dagar.

MILJÖ & HÄLSA

Produkten innehåller cement och är irriterande. För ytterligare information, se miljö- och hälsopåselet.

KONTAKTA OSS

TLF 042-19 50 00
info.se@bostik.com



TEKNISK DATA

Bindemedel	Specialcement
Ballast	Sand
Färg	Vit
Arbetstemperatur	Min +5°C i både platta och underlag, max +25°C
Vattenåtgång	ca 3,6 liter / 15 kg
Rengöring av verktyg	Omedelbart med vatten
Lagringstid	6 månader torrt, svalt och i oöppnad förpackning
Åtgång	1,5 kg - 3,0 kg pulver/m ² beroende på underlag och platta
Monteringstid	ca 10 minuter vid +18°C
Användningstid	30 - 40 minuter vid +18°C
Fogbar efter	ca 3 timmar
Gångbar	ca 3 timmar
Belastningsbar	Fullt efter ca 14 dygn

KONTAKTA OSS

TLF 042-19 50 00

info.se@bostik.com

