



1055 FIBER MAXI

PRODUKTDATABLAD

Version: 2018-11-23

BESKRIVNING AV PRODUKT

1055 Fiber Maxi är en cementbaserad, fiberförstärkt och pumpbar fall- och avjämningsmassa. Produkten kräver en lätt mekanisk bearbetning med tandad spackel för att uppnå en slät yta nog för golvbeläggning. 1055 Fiber Maxi är platsättningsbar efter ca. 3 timmar i torra utrymme och Bostik tätskikt kan appliceras efter ca. 6 timmar. För bästa mattläggningresultat bör ytan finspackas före limning av plastmatta. Vid limning av plastmatta etc. skall branschens (GBR i SE eller motsvarande i DK, NO och FI) limrekommendationer följas. Tiderna förutsätter en lufttemperatur på + 20 C, max 50 % RF och viss luftombyte samt att RF i underlaget är under 85 %.

ANVÄNDNINGSSOMRÅDE

1055 Fiber Maxi är avsedd för inomhusbruk vid nyproduktion och renovering på betong, klinker och 22 mm golvspånskiva i skikt 4-50 mm samt på lättbetong i skikt på 6 -20 mm. Spacklet är lämpligt till golvvärme och speciellt utvecklat för fallspackling men passar även för normal golvavjämning. 1055 Fiber Maxi kan även användas i flytande konstruktioner. Använd alltid armeringsnät vid spackling på golvspånskiva.

ARBETSBESKRIVNING

Rengöring: Se till att underlaget har god ythållfasthet och är fritt från damm, smuts, limrester, färg etc. Betonghud fräses bort. Underlaget skall hålla minst + 10 C samt och RF under 95 %. Vid tillskjutande fukt kontakta Bostik. Förbehandling: Prima med Bostik Primer 6000 enligt separat instruktion. Starkt sugande underlag kan behövas primas ytterligare en gång. Låt torka. Blandning: Till 25 kg pulver tillsätt 4,25 - 4,75 liter rent vatten (+5 C - + 25 C). Alltid först vatten i hinken sen blandas pulvret ned med en visp/örsedd stark bormaskin till klumpfri massa. Applicering: Spacklet kan pumpas eller hällas ut i strängar och vid fallspackling längs med väggarna. Slåta ut vid behov med stålspackel. Ta hänsyn till spacklets relativa korta öppentid (ca 15 min) för att undvika vallar och ojämnheter. Efter 1-2 timmes torktid (+ 20 C) kan man försiktigt gå in på spacklet och skrapa bort eventuella ojämnheter. Ytan skall skyddas från för snabb uttorkning. Värmefläktar och avfuktare skall inte användas. Åtgång: 1,8 kg/m² och mm tjocklek enl. GBR. Lagring: 6 månader torrt, svaltt och i oöppnad förpackning.

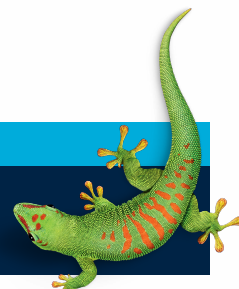
MILJÖ & HÄLSA

Produkten innehåller cement och är irriterande. För ytterligare information, se säkerhetsdatablad

KONTAKTA OSS

TLF 042-19 50 00

info.se@bostik.com



TEKNISK DATA

Egenskaper före användning	
Bindemedel	Specialcement
Flytförmåga	135 - 145 mm (SS923519 , 50 x 22 mm)
Ballast	Natursand max 2 mm
Tjocklek	4 -50 mm (6 - 20 mm på lättbetong)
Vattenmängd	17 -19 %, fallspackling : 4,25 liter/25kg, planspackling : 4,75 liter/25kg
Arbetstemperatur	Mellan +10 C och 25 C.
Åtgång	1,8 kg per m2 / mm
Användningstid	15 minuter
Rengöring av verktyg	Omgående med vatten
Egenskaper efter användning	
Tryckhållfasthet	C30
Böjhållfasthet	F8
Ythållfasthet	> 1,5 MPa
Motstånd mot rullande hjul	RWFC 350 N
Gångbar	ca. 3 timmar
Beläggningsbar	ca. 3 timmar med klinker, Bostik tätskikt efter 6 timmar. Tiderna förutsätter +20 C, max 50% RF och ett visst luftombyte samt att RF i underlaget är <85%.
pH i uttorkat material	10,5 - 11,0
Krympning	Mindre än 0,5 mm/m

KONTAKTA OSS

TLF 042-19 50 00

info.se@bostik.com

